

Public

Toute personne en charge de mettre en place un plan de formation

Prérequis

Aucun

Durée

14 heures

Prix

À définir

Objectifs

- Savoir appréhender les missions du tuteur
- Savoir identifier les besoins réels et les attentes du tuteur
- Disposer d'outils pour construire un accompagnement en situation professionnelle
- Analyser et échanger sur les pratiques du tutorat au regard du contexte et des orientations de son organisme
- Acquérir des repères méthodologiques pour développer les compétences nécessaires à l'exercice de la pratique de tutorat.

VERSION AVRIL 2023



Formation Tuteur et Maître d'apprentissage

Programme

Définir les rôles et les engagements du tuteur pour bien se positionner :

- Comprendre les enjeux et le périmètre de la fonction tutorale
- Définir le contexte du tutorat dans l'entreprise et les conditions nécessaires à sa réussite
- Identifier les différentes missions du tuteur : professionnaliser, accompagner et rendre autonome
- Apprécier la double posture du tuteur : encadrer et faire confiance
- Mesurer les niveaux de responsabilité du tuteur
- Identifier ses propres motivations en tant que tuteur
- Démarrer efficacement dans son rôle de tuteur :
- Installer des conditions d'accueil et d'intégration favorables
- Réussir son accueil : se présenter et présenter le tuteur en suscitant un intérêt réciproque
- Poser le cadre du tutorat: objectifs, déroulement, règles de l'entreprise...
- Identifier et analyser les besoins, les motivations et les attentes de l'apprenant
- Bien définir les missions
- Accompagner la prise de fonction sur le poste de travail

Anticiper et organiser l'apprentissage :

- Identifier les situations de travail formatrices
- Déterminer les compétences clés à transmettre à partir des spécificités du poste
- Construire les outils de l'accompagnement

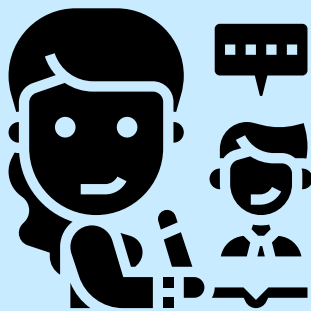
Transmettre ses compétences et son savoir :

- Mettre en œuvre le processus d'apprentissage sur le terrain
- Prendre du recul pour mieux formaliser ses propres savoir faire
- Intégrer les spécificités de la formation pour adultes
- Identifier les différentes façons d'apprendre
- Prendre en compte les écarts inter-générationnels
- S'appuyer sur l'expérience du tuteur
- Définir des objectifs pédagogiques
- Acquérir des méthodes de transmission
- Éviter les pièges liés à l'accompagnement

CFORM
9 Rue de la Digue
Résidence Ylang-Ylang, Bât D, n°31
97400 Saint-Denis

Tél : 0262 20 20 40 / formation@cform.fr





Modalités d'évaluation :

Questionnaire de satisfaction
Evaluation des acquis de formation

Livrables

Support de formation
Attestation de fin de formation

Modalités d'accès :

Intra ou inter entreprise
Nous contacter par mail ou par
téléphone

Délais d'accès :

1 mois

Contact :

Amélie MASSEAUX
Responsable de formation
amelie.masseaux@gmail.com

Accessibilité :

Pour les personnes en situation de
handicap, vous pouvez contacter,
**Amélie MASSEAUX, référente
handicap**
amelie.masseaux@gmail.com



Établir une relation de confiance propice à la transmission :

- Savoir établir une relation "juste" et trouver la bonne distance
- Fixer des objectifs clairs et séquencés
- Prendre acte de chaque étape dans la progression
- Donner des signes de reconnaissance
- Valoriser les acquis, encourager la progression
- Autoriser l'erreur et les difficultés
- Motiver par des conseils précis et des critiques constructives
- Gérer les situations délicates ou conflictuelles

Évaluer l'apprentissage et la progression :

- Évaluer l'apprenant sur les savoirs acquis
- Se centrer sur des faits précis
- S'appuyer sur des descriptions et non des jugements
- Avoir un positionnement juste et trouver la bonne distance
- Evaluer les compétences professionnelles et le comportement
- Utiliser les outils d'évaluation

Méthodologie

Groupe de 5 à 10 personnes.

Une formation interactive basée sur des échanges entre le formateur et les participants pour une formation « sur mesure » et adaptée au terrain. Alternance d'exposés, questions-réponses, exercices et mises en situation.

CHIFFRES 2022

90,7% de satisfaction
44 stagiaires formés

