

Public

Tout Public

Prérequis

Niveau Bac

Durée

650h formation

Prix

7 800,00 €

Objectifs

- Analyser la demande des personnes en démarche d'insertion
- Établir un diagnostic
- Informer et aider à l'élaboration du parcours d'insertion
- Savoir mobiliser les structures partenaires

**Formation certifiante
Niveau V**



Conseiller(ère) en Insertion Professionnelle

Programme

CCP 2554 - Accueillir pour analyser la demande des personnes et poser les bases d'un diagnostic partagé :

- Informer une personne ou un groupe sur les ressources en matière d'insertion et les services dématérialisés;
- Analyser la demande de la personne et poser les bases d'un diagnostic partagé;
- Exercer une veille informationnelle, technique et prospective pour adapter son activité au public et au contexte;
- Travailler en équipe, en réseau et dans un cadre partenarial pour optimiser la réponse aux besoins des personnes accueillies;
- Réaliser le traitement administratif et les écrits professionnels liés à l'activité dans un environnement numérique.

CCP 2555 - Accompagner les personnes dans leur parcours d'insertion sociale et professionnel :

- Contractualiser et suivre avec la personne son parcours d'insertion professionnelle;
- Accompagner une personne à l'élaboration de son projet professionnel;
- Accompagner la réalisation des projets professionnels;
- Concevoir des ateliers thématiques favorisant l'insertion professionnelle des publics;
- Préparer et animer des ateliers thématiques favorisant l'insertion;
- Analyser sa pratique professionnelle.
- CCP 2556 - Mettre en œuvre une offre de services auprès



Modalités d'évaluation :

Questionnaire de satisfaction
Evaluation des acquis de formation

Livrables

Support de formation
Attestation de fin de formation

Modalités d'accès :

Intra ou inter entreprise
Nous contacter par mail ou par
téléphone

Délais d'accès :

1 mois

Contact :

Florence Le Bars
Service formation
formation@cform.fr

Accessibilité :

Pour les personnes en situation de
handicap, vous pouvez contacter,
**Florence Le Bars, référente
handicap**
florence.lebars@cform.fr



**CCP 2556 - Mettre en œuvre une offre de services
auprès des employeurs pour favoriser**

l'insertion professionnelle :

- Déployer, dans une démarche projet, des actions de prospection avec les employeurs du territoire pour favoriser l'insertion professionnelle;
- Apporter un appui technique aux employeurs en matière de recrutement;
- Faciliter l'intégration et le maintien du salarié dans son environnement professionnel;
- Inscrire ses actes professionnels dans une démarche de développement durable.

Méthodologie

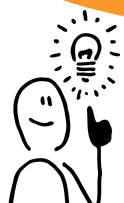
Groupe de 5 à 10 personnes.

Une formation interactive basée sur des échanges entre le formateur et les participants pour une formation « sur mesure » et adaptée au terrain. Alternance d'exposés, questions-réponses, exercices et mises en situation.

**La formation est répartie sur une alternance entre
650 heures de théorie et 385 heures d'immersion en
entreprise.**

CHIFFRES 2022

90,7% de satisfaction
-
44 stagiaires formés



CFORM
9 Rue de la Digue
Résidence Ylang-Ylang, Bât D, n°31
97400 Saint-Denis
Tél : 0262 20 20 40 / formation@cform.fr

