

**Public**

Tout Public

**Prérequis**

Niveau Bac

**Durée**

650h formation

**Prix**

Selon devis

## Objectifs

- Accueillir pour analyser la demande des personnes et poser les bases d'un diagnostic partagé
- Accompagner les personnes dans leur parcours d'insertion sociale et professionnelle
- Mettre en œuvre une offre de services auprès des employeurs pour favoriser l'insertion professionnelle

**Formation certifiante**

**Niveau V**



# Conseiller(ère) en Insertion Professionnelle

## Programme

### CCP 1 - Accueillir pour analyser la demande des personnes et poser les bases d'un diagnostic partagé :

- Informer une personne ou un groupe sur les ressources en matière d'insertion et les services dématérialisés;
- Analyser la demande de la personne et poser les bases d'un diagnostic partagé;
- Exercer une veille informationnelle, technique et prospective pour adapter son activité au public et au contexte;
- Travailler en équipe, en réseau et dans un cadre partenarial pour optimiser la réponse aux besoins des personnes accueillies;
- Réaliser le traitement administratif et les écrits professionnels liés à l'activité dans un environnement numérique.

### CCP 2 - Accompagner les personnes dans leur parcours d'insertion sociale et professionnel :

- Contractualiser et suivre avec la personne son parcours d'insertion professionnelle;
- Accompagner une personne à l'élaboration de son projet professionnel;
- Accompagner la réalisation des projets professionnels;
- Concevoir des ateliers thématiques favorisant l'insertion professionnelle des publics;
- Préparer et animer des ateliers thématiques favorisant l'insertion;
- Analyser sa pratique professionnelle.
- Mettre en œuvre une offre de services auprès



## Modalités d'évaluation :

Questionnaire de satisfaction  
Evaluation des acquis de formation

## Livrables

Support de formation  
Attestation de fin de formation

## Modalités d'accès :

Intra ou inter entreprise  
Nous contacter par mail ou par  
téléphone

## Délais d'accès :

1 mois

## Contact :

**Ophélie Rossignol**  
Service formation  
formation@cform.fr

## Accessibilité :

Pour les personnes en situation de  
handicap, vous pouvez contacter,  
**Florence Le Bars, référente  
handicap**  
florence.lebars@cform.fr



## CCP 3 - Mettre en œuvre une offre de services auprès des employeurs pour favoriser

### l'insertion professionnelle :

- Déployer, dans une démarche projet, des actions de prospection avec les employeurs du territoire pour favoriser l'insertion professionnelle;
- Apporter un appui technique aux employeurs en matière de recrutement;
- Faciliter l'intégration et le maintien du salarié dans son environnement professionnel;
- Inscrire ses actes professionnels dans une démarche de développement durable.

## Méthodologie

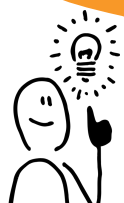
Groupe de 5 à 10 personnes.

Une formation interactive basée sur des échanges entre le formateur et les participants pour une formation « sur mesure » et adaptée au terrain. Alternance d'exposés, questions-réponses, exercices et mises en situation.

**La formation est répartie sur une alternance entre  
650 heures de théorie et 385 heures d'immersion en  
entreprise.**

### **CHIFFRES 2022**

**90,7% de satisfaction**  
-  
**44 stagiaires formés**



CFORM  
9 Rue de la Digue  
Résidence Ylang-Ylang, Bât D, n°31  
97400 Saint-Denis  
Tél : 0262 20 20 40 / formation@cform.fr

